



EasyScan

Test je ooggezondheid met EasyScan
want je hebt maar één paar ogen!

Hoe gezond zijn jouw ogen?

Je hebt maar één paar ogen. Dus daar ben je zuinig op. Voor wie een bril of contactlenzen draagt, is dagelijkse zorg voor ogen niets nieuws. Maar wist je dat het ook heel verstandig is om met regelmaat je netvlies te laten controleren? Voorkomen is tenslotte beter dan genezen. En de EasyScan test duurt maar drie minuten. Zo makkelijk is het.

Wat is de EasyScan

De EasyScan maakt hoogwaardige foto's van beide ogen. Op deze foto's kunnen we aan de hand van het netvlies zien hoe gezond je ogen zijn.

Wat doet mijn netvlies ook al weer?

Het netvlies is de 'binnenbekleding' van het oog. De fotoreceptoren ('staafjes en kegeltjes') in het netvlies zetten het licht dat het oog binnenkomt om in elektrische impulsen. Via de oogzenuw gaan deze naar de hersenen, waar zij worden omgezet in beeld.

Mijn netvlies is toch gezond!?

Meestal wel, gelukkig. Maar wist je dat bijna iedereen last krijgt van slechtere ogen? En zeker als dit komt door aandoeningen aan het netvlies, zoals glaucoom¹ of maculadegeneratie², kan je er maar beter

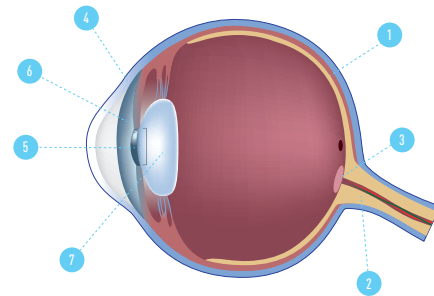
vroeg bij zijn. Veel oogaandoeningen kunnen al onherstelbare schade aan het netvlies aanrichten nog voordat je er zelf last van hebt. Juist daarom is het zo nuttig om regelmatig de EasyScan test te doen. Meer weten over het Netvlies? Kijk dan op de website van EasyScan: easyscantest.com

Wie beoordeelt de foto's van mijn netvlies?

De opticiens van 't Hart kunnen en mogen naast het opmeten van de ogen voor een bril of contactlenzen ook de EasyScan test verzorgen door makkelijk, snel en veilig een foto te maken van het netvlies. De beoordeling wordt echter gedaan door onze optometrist. Mocht er aanleiding zijn voor verder onderzoek dan kan het zijn dat je moet terugkomen of - met rapport en foto's - wordt doorverwezen.

Meer weten over de EasyScan?

Vraag ons naar de mogelijkheden.



- 1 Netvlies
- 2 Oogzenuw (Papil)
- 3 Macula / gele vlek
- 4 Hoornvlies
- 5 Pupil
- 6 Iris
- 7 Ooglens



- 1 Neem plaats achter de EasyScan camera met de kin op de kinsteun en het voorhoofd te de hoofdsteen.
- 2 In de camera zie je een blauw lichtje, probeer deze scherp te zien.
- 3 Zodra het netvlies goed in beeld is, wordt de eerste foto gemaakt. Dit is een korte flits. Voor de tweede foto verschuift het blauwe lichtje naar een nieuwe plek.
- 4 Daarna is het andere oog aan de beurt.
- 5 De foto's zijn direct te zien op het beeldscherm. De uitslag volgt kort na de test.



- 1 Glaucoom wordt vaak veroorzaakt door slechte afvoer van het kamerwater in het oog. Hierdoor ontstaat een te hoge 'oogbldruk' en kan de oogzenuw blijvend beschadigen. Vroege detectie is zeer belangrijk om schade te voorkomen.
- 2 Maculadegeneratie is een verzamelnaam voor verschillende oogaandoeningen die elk een andere oorzaak hebben. Deze aandoeningen richten allemaal schade aan op dezelfde plek in het oog: de gele vlek (macula). Preventie of genezing kan slechts in enkele gevallen. Wel kunnen wij soms een 'low-vision' oplossing bieden na het bekijken van de netvliescan.

Hoe werkt de EasyScan?

Test nu je ooggezondheid met EasyScan want je hebt maar één paar ogen!



Kijken doe je met de ogen

't Hart Optiek
Winkelcentrum De Loper
De Loper 68-72
3137 DD Vlaardingen

T (010) 474 39 03
E info@thartoptiek.nl
thartoptiek.nl

KIJKEN DOE JE MET DE OGEN, ZIEN MET 'T HART